

elektrośmieci

Profesor Mucha tłumaczy



co to są
elektrośmieci (ZSEE)?



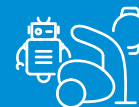
Sprzęt działający na zasadzie wymiany temperatury
- chłodziarki, zamrażarki, grzejniki zawierające olej, sprzęt klimatyzacyjny i do osuszania



Sprzęt wielkogabarytowy – artykuły AGD, drukarki, kserokopiarki, oprawy oświetleniowe, sprzęt audio / video, instrumenty muzyczne, urządzenia do tkania i dziergania, panele słoneczne



Ekran, monitory i sprzęt zawierający ekrany o powierzchni większej niż 100 cm – ekrany, monitory, odbiorniki TV, laptopy i notebooki, cyfrowe ramki LCD do zdjęć



Sprzęt małogabarytowy - urządzenia RTV i AGD, wyroby medyczne, przyrządy do higieny i pielęgnacji oraz narzędzia, sprzęt i komputery sportowe (np. rowerowe), oprawy oświetleniowe, zabawki elektryczne i elektroniczne, instrumenty muzyczne, elementy instalacji ciepłej, wagi i kalkulatory



Lampy - lampy fluorescencyjne (światłówki), wysokoprężne lampy wyładowcze (w tym: ciśnieniowe lampy sodowe i lampy metalohalogenkowe), niskoprężne lampy sodowe, diody elektroluminescencyjne (LED)



Małogabarytowy sprzęt informatyczny i telekomunikacyjny (żaden z zewnętrznych wymiarów NIE przekracza 50 cm) – telefony, smartfony i telefony komórkowe, routery i drukarki, komputery osobiste i kalkulatory kieszonkowe

co zrobić z elektrośmieciami?



NIE wyrzucaj elektroodpadów z innymi odpadami – szkodzisz sobie i innym, a grozi Ci także kara finansowa



Sprawdź, czy produkt, który chcesz wyrzucić nie posiada znaku przekreślonego kosza, wskazującego, że to ZSEE



Przeznacz zużyty sprzęt do **Punktu Selektywnej Zbiórki Odpadów (PSZOK)** lub innego **oficjalnie działającego** punktu



Przy **zakupie** nowego sprzętu zostaw w **salonie** jedną sztukę tego samego rodzaju - w sklepach **wielkopowierzchniowych** zostawisz sprzęt **bez konieczności** zakupu nowego (o ile żaden jego zewnętrzny wymiar **NIE** przekracza **25 cm**)



Skorzystaj z oferowanych usług **darmowego odbioru** zużytego sprzętu



Wypatruj **ogłaszanych** zbiórek elektrośmieci w Twoim rejonie



Jeśli sprzętu **nie można** lub **nie opłaca się** naprawiać – **zostaw go** w serwisie



Zużyte **baterie** możesz oddać do **PSZOK**, a także wrzucić do **specjalnych pojemników**



Zwykłe żarówki starego typu możesz wyrzucić do **odpadów zmieszanych**