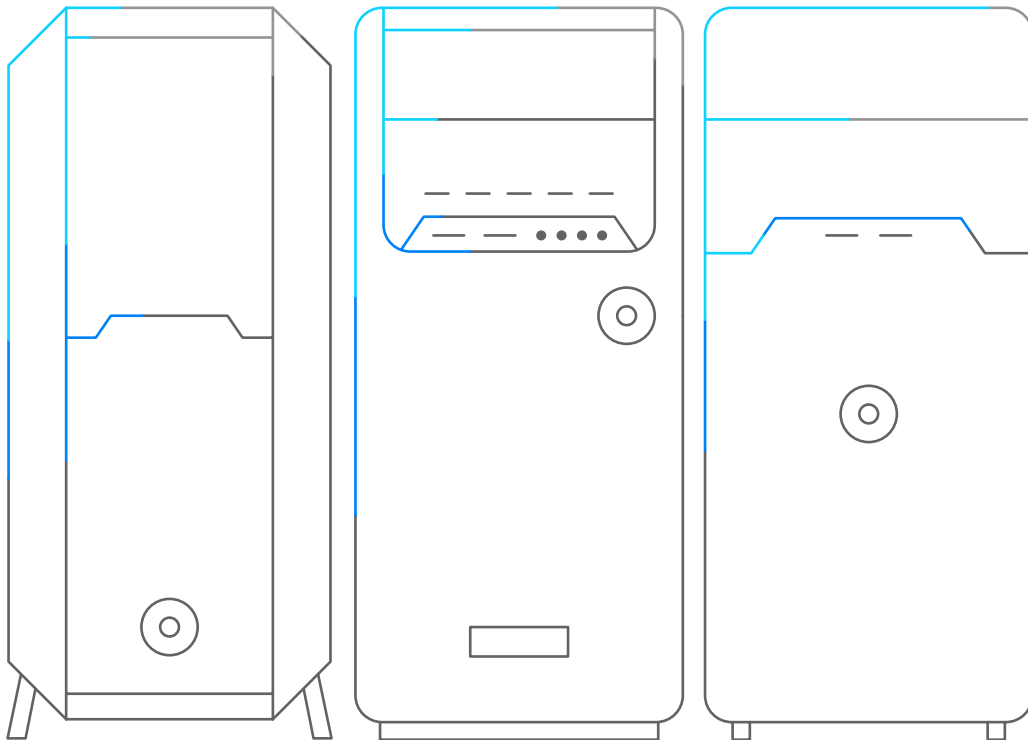
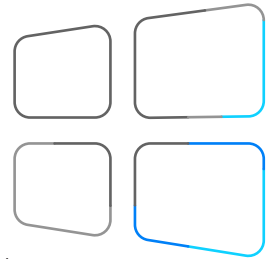


Skrócona instrukcja obsługi komputerów stacjonarnych x-kom

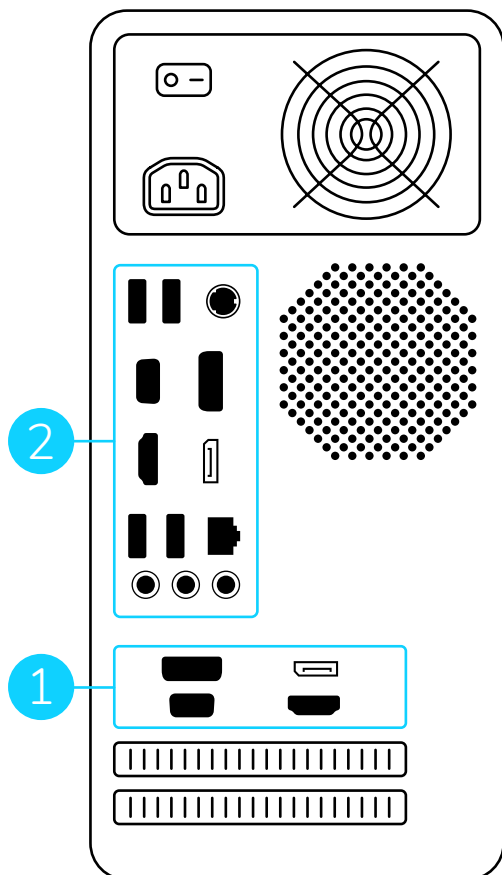


Wszystkie komputery x-kom są kompatybilne z systemem Windows 10, a wybrane konfiguracje z Windows 7 Professional.

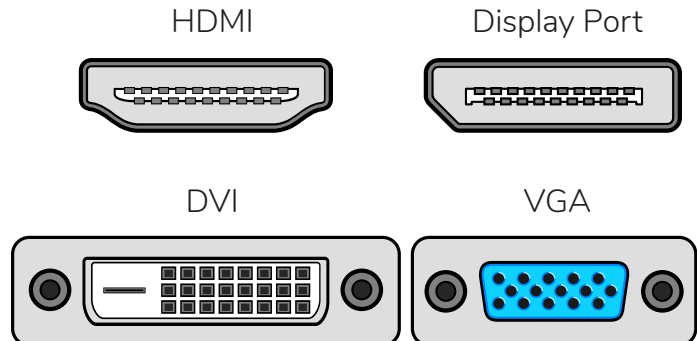


- 1 Zanim uruchomisz komputer usuń wypełniacz z wnętrza obudowy.
- 2 Pozwól urządzeniom nabrać temperatury pokojowej, a następnie podłącz wszystkie akcesoria.

Jak podłączyć monitor do zestawu?



Jeżeli posiadasz dodatkową (dedykowaną) kartę graficzną, podepnij przewód monitora do odpowiedniego złącza (patrz pkt 1 na rysunku obok). Jeśli nie posiadasz dodatkowej karty graficznej, podepnij przewód monitora do złącza widocznego na obrazku (patrz pkt 2). Jeżeli wtyczka od Twojego monitora nie pasuje do złączy znajdujących się w Twoim komputerze, skorzystaj z odpowiedniej przejściówki.



Rozmieszczenie złączy może się nieznacznie różnić w zależności od modelu obudowy.

Komputer bez systemu operacyjnego

W celu uzyskania maksymalnej wydajności i kompatybilności urządzeń zalecamy używanie systemu Windows 10.

W przypadku zakupu komputera w wersji bez systemu operacyjnego, przed rozpoczęciem użytkowania zalecamy jego instalację.

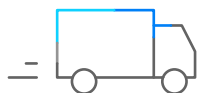
Instalacja systemu może wymagać odpowiednich ustawień programu narzędziowego UEFI/BIOS płyty głównej. Znajdziesz je w dedykowanej instrukcji urządzenia.

- 3 Sprawdź, czy zasilacz ustawiony jest w pozycji „ON”.

- 4 Podczas pierwszego uruchomienia komputera zapewnij dostęp do Internetu. Pozwól systemowi przeprowadzić wszystkie niezbędne aktualizacje i dokończyć konfigurację.
- 5 Teraz możesz rozpocząć personalizację komputera :)

Informacje dodatkowe

Gwarancja producenta



Zakupiony sprzęt objęty jest 24-miesięczną gwarancją door-to-door, realizowaną na terenie całej Polski. Szczegółowy opis realizacji zgłoszeń gwarancyjnych dostępny jest w kwarcie gwarancyjnej oraz na stronie <https://x-kom.pl/serwis>.

Rozwiązywanie problemów

Masz problemy ze sprzętem? Skorzystaj z naszych porad, dzięki czemu rozwiążesz problem samodzielnie, bez konieczności wysłania sprzętu do serwisu.



	Aby uniknąć utraty danych w skutek naprawy komputera - wykonaj kopię zapasową danych.		Przeprowadź wszystkie aktualizacje systemu operacyjnego i sterowników urządzeń.
	Sprawdź poprawność podłączenia komponentów oraz urządzeń peryferyjnych.		Przywróć system do wcześniejszego stanu lub zresetuj ustawienia do stanu początkowego.

Pomoc dla systemu Windows odnajdziesz na stronie producenta: <https://support.microsoft.com/pl-pl>

Wsparcie techniczne i serwis producenta



Sprawdziłeś wszystkie porady, a mimo to sprzęt dalej nie działa poprawnie? Potrzebujesz innej pomocy sprzętowej? Skontaktuj się z naszymi specjalistami wsparcia technicznego:

 34 377 00 30
 serwis@x-kom.pl

Zgłoś usterkę w serwisie producenta za pośrednictwem formularza reklamacyjnego, dostępnego na stronie <https://x-kom.pl/serwis> lub zadzwoń na infolinię pod numer: 34 377 00 30.

Dziękujemy za wybór naszego zestawu.
Życzymy przyjemnego użytkowania :)

inteligentny
wybór  X-KOM