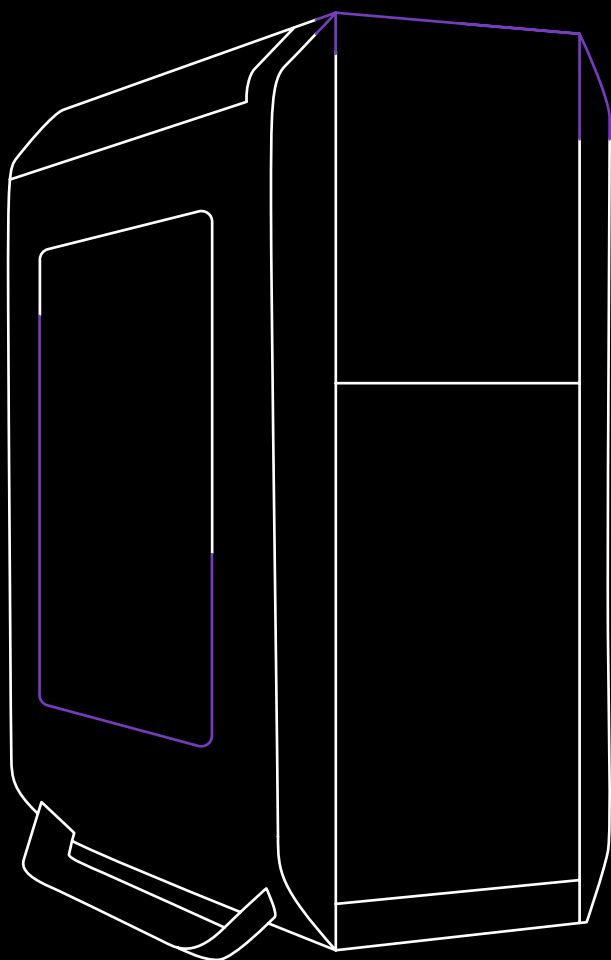
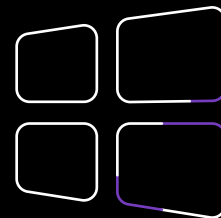


**Skrócona instrukcja  
obsługi komputerów stacjonarnych x-kom**



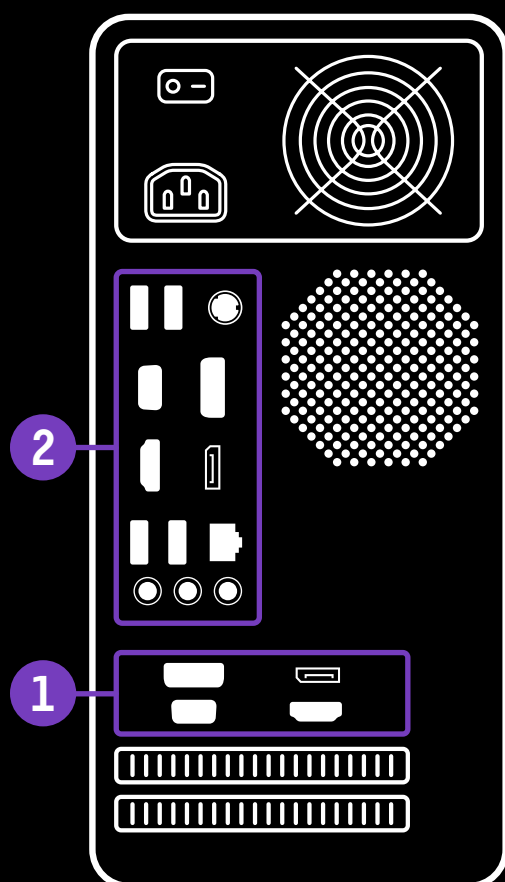
**X-kom**  
**G4M3R**

# WSZYSTKIE KOMPUTERY X-KOM SĄ KOMPATYBILNE Z SYSTEMEM WINDOWS 10.



- 1 Zanim uruchomisz komputer usuń wypełniacz z wnętrza obudowy.
- 2 Pozwól urządzeniom nabrać temperatury pokojowej, a następnie podłącz wszystkie akcesoria.

## JAK PODŁĄCZYĆ MONITOR DO ZESTAWU?



Jeżeli posiadasz dodatkową (dedykowaną) kartę graficzną, podepnij przewód monitora do odpowiedniego złącza (patrz pkt 1 na rysunku obok).

Jeśli nie posiadasz dodatkowej karty graficznej, podepnij przewód monitora do złącza widocznego na obrazku (patrz pkt 2). Jeżeli wtyczka od Twojego monitora nie pasuje do złączy znajdujących się w Twoim komputerze, skorzystaj z odpowiedniej przejściówki.

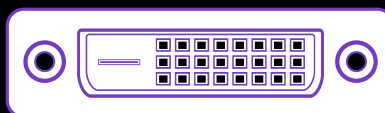
HDMI



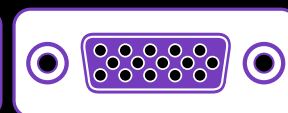
DisplayPort



DVI



VGA



Rozmieszczenie złączy może się nieznacznie różnić w zależności od modelu obudowy.

## KOMPUTER BEZ SYSTEMU OPERACYJNEGO

W celu uzyskania maksymalnej wydajności i kompatybilności urządzeń zalecamy używanie systemu Windows 10. W przypadku zakupu komputera w wersji bez systemu operacyjnego, przed rozpoczęciem użytkowania zalecamy jego instalację.

Instalacja systemu może wymagać odpowiednich ustawień programu narzędziowego UEFI/BIOS płyty głównej. Znajdziesz je w dedykowanej instrukcji urządzenia.

- 3 Sprawdź, czy zasilacz ustawiony jest w pozycji „ON”.

4

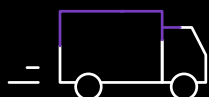
Podczas pierwszego uruchomienia komputera zapewnij dostęp do Internetu. Pozwól systemowi przeprowadzić wszystkie niezbędne aktualizacje i dokończyć konfigurację.

5

Teraz możesz rozpocząć personalizację komputera :)

## INFORMACJE DODATKOWE

### Gwarancja producenta



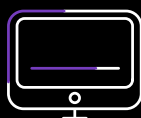
Zakupiony sprzęt objęty jest 36-miesięczną gwarancją door-to-door, realizowaną na terenie całej Polski. Szczegółowy opis realizacji zgłoszeń gwarancyjnych dostępny jest w karcie gwarancyjnej oraz na stronie <https://x-kom.pl/serwis>.

### Rozwiązywanie problemów

Masz problemy ze sprzętem? Skorzystaj z naszych porad, dzięki czemu rozwiążesz problem samodzielnie, bez konieczności wysyłania sprzętu do serwisu.



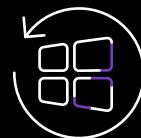
Aby uniknąć utraty danych w skutek naprawy komputera - wykonaj kopię zapasową danych.



Przeprowadź wszystkie aktualizacje systemu operacyjnego i sterowników urządzeń.



Sprawdź poprawność podłączenia komponentów oraz urządzeń peryferyjnych.



Przywróć system do wcześniejszego stanu lub zresetuj ustawienia do stanu początkowego.

Pomoc dla systemu Windows odnajdziesz na stronie producenta: <https://support.microsoft.com/pl-pl>

### Wsparcie techniczne i serwis producenta



Sprawdziłeś wszystkie porady, a mimo to sprzęt dalej nie działa poprawnie? Potrzebujesz innej pomocy sprzętowej? Skontaktuj się z naszymi specjalistami wsparcia technicznego:

☎ 34 377 00 30

✉ [serwis@x-kom.pl](mailto:serwis@x-kom.pl)

Zgłoś usterkę w serwisie producenta za pośrednictwem formularza reklamacyjnego, dostępnego na stronie <https://x-kom.pl/serwis> lub zadzwoń na infolinię pod numer: 34 377 00 30.

**DZIĘKUJEMY ZA WYBÓR NASZEGO ZESTAWU**

Życzymy przyjemnego użytkowania :)

inteligentny  
wybór

